



KUŘIM

JIŘÍ KNESL, JAKUB KYNČL, VÁCLAV ŠTOJDL / KNESL + KYNČL ARCHITEKTI

Dům se nachází v západní části obce Kuřim, na úpatí kopce Horka. Je situován ve spodní části svažitého pozemku u příjezdové komunikace, se vstupem ze severovýchodu. Jihovýchodní a severozápadní hranice pozemku sousedí se zahradami se zástavbou samostatně stojících rodinných domů. Dům má tvar hranolu a je kolmo vetknutý do prudkého svahu končícího lesem. Jihovýchodní orientace objektu umožňuje široký výhled do okolí.

Architektonické řešení Jedná se o třípodlažní stavbu, základní půdorysné rozměry objektu jsou 16,5x8,4 m. V suterénu se nachází dvoumístná garáž, úložné prostory a technické vybavení domu. První a druhé nadzemní podlaží jsou obytná, s vazbou na zahradu. První podlaží zaujímá otevřená společenská zóna – obytný prostor s kuchyní a nezbytným hygienickým zázemím, druhé podlaží představuje soukromou zónu s ložnicemi rodičů a dětí a pracovnou.

Kompaktní hmota domu je v jednotlivých podlažích vyříznuta tak, aby výsledná forma vytvářela vhodné podmínky z hlediska provozu, osvětlení a orientace ke světovým stranám.

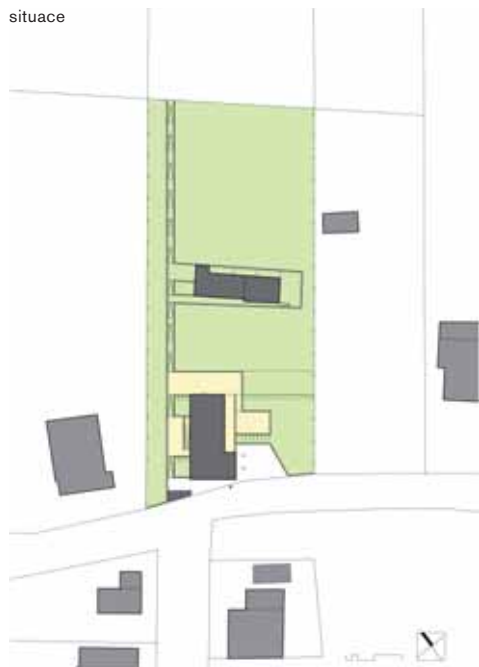
Na parcele je ještě situován zrekonstruovaný objekt původní chaty, který slouží jako příležitostné ubytování pro návštěvy.

Konstrukční a materiálové řešení

Dům v náročném terénu je založen plošně na systému vodostavebné bílé vany z monolitických železobetonových základových desek v tloušťce 250 mm. Nosné zdivo v místech kontaktu se zeminou je železobetonové. Venkovní zdivo je provedeno jako sendvičová konstrukce z keramických bloků tl. 300 mm s izolací z minerálních vláken, vzduchovou mezerou a předsazenou stěnou z lícových cihel. Překlady v nosném zdivu jsou buď keramické systémové, nebo monolitické železobetonové. Vnitřní

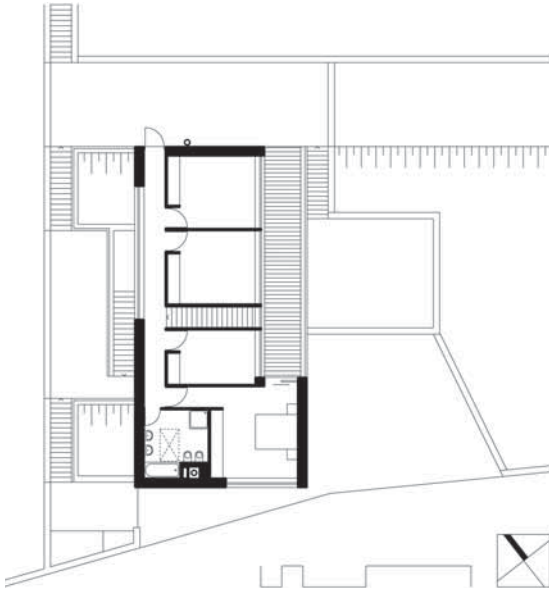
dělicí příčky jsou vyzděny z keramických příčkových se systémovými překlady. Stropní konstrukce jsou provedeny jako monolitické železobetonové desky tl. 250 mm s obrácenými průvlaky v místě nadpraží. Dům je zastřešen plochou střechou tvořenou železobetonovou monolitickou stropní deskou tloušťky 250 mm se spádovou vrstvou z pěnového polystyrenu a finální vrstvou kačírku. Ve střeše nad koupelnou ve 2. NP je umístěn plochý otevíravý světlík. Vertikální komunikaci v obytných podlažích zajišťuje jednoramenné přímé schodiště s ocelovou konstrukcí a dřevěnými stupni, schodiště mezi 1. PP a 1. NP je provedeno jako železobetonová zalomená deska obložená terakotovou dlažbou. Schodiště jsou jednoramenná, přímá. Veškeré výplně okenních otvorů jsou z hliníkových profilů se zasklením izolačním dvojsklem. Hlavní vstupní dveře jsou dřevěné oplechované, interiérové dveře jsou dřevěné dýhované.

situace

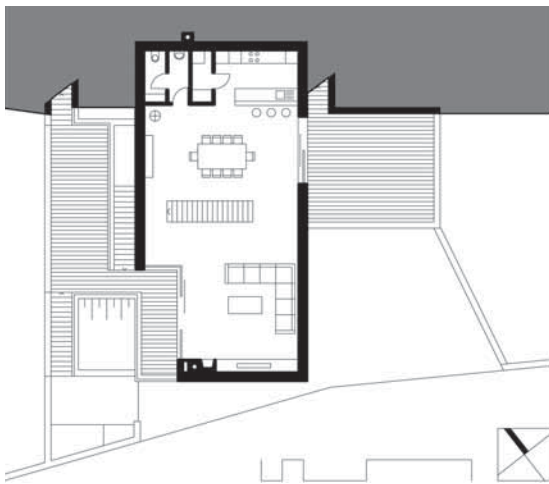




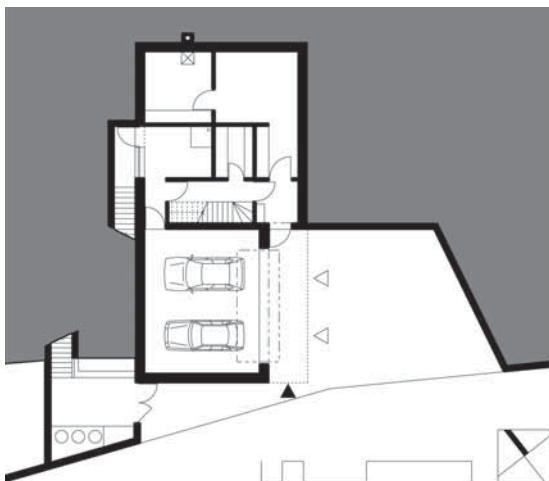




půdorys 2. NP

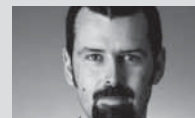


půdorys 1. NP



půdorys 1. PP

English Family house Kuřim 01 is located in the western part of municipality Kuřim, at the bottom of the hill Horka. It is situated in the lower part of the steep land at the access road with the entrance from the north-east. The object has the form of a prism and is vertically fixed to the steep slope ending by the woods. The orientation of the building enables wide view of the surroundings. The object has three floors, the basic ground plan dimensions are 16,5 x 8,4 m. On the basement there is a garage of two places and technical equipment of the house. The first and second above-ground floors are residential, with a link to the garden. The first floor contains the opened social zone – residential space with the kitchen, the second floor represents the private zone with the bedrooms of the parents and children and the study. The compact mass of the house is cut out on the individual floors so that the resulting form might create suitable conditions from the point of view of operation, illumination and orientation to the cardinal points. Situated in the plot is also the reconstructed object of the original cottage that serves as occasional accommodation for visitors.

**RODINNÝ DŮM KUŘIM 01**

KLIENT soukromá osoba

AUTOŘI ing. arch. Jiří Knesl, doc. ing. arch. Jakub Kynčl, Ph.D., ing. arch. Václav Štojdil / knesl + kynčl architekti

PLOCHA POZEMKU 2055 m²

ZASTAVĚNÁ PLOCHA 125 m²

CELKOVÁ UŽITNÁ PLOCHA 245 m²

CELKOVÁ OBYTNÁ PLOCHA 124 m²

CELKOVÝ OBESTAVĚNÝ PROSTOR 978 m³

REALIZACE 2009

