

# Repre zentativní *Sídlo*

*Typ reprezentativní rodinné vily představují v posledních dvaceti letech stavby velice různého charakteru a různé architektonické kvality. Navštívený dům je pozitivním příkladem, jak může vypadat moderní vila, která slouží k příjemnému bydlení a plní i společenskou funkci.*

**Text:** Monika Smekalová **Foto:** Tomáš Rasi





Terasa s venkovním bazénem navazuje na wellness zónu ve spodním podlaží



Výhledy velkými okny do okolní krajiny vypadají jako obrazy

Dům se nachází v menší obci, která těží z polohy v krásné krajině i blízkosti jihomoravské metropole. Obec leží v údolí říčky a od jejího severního okraje se rozprostírá rozsáhlý les. Rozlehlá parcela se nachází v lokalitě, která je charakteristická řídnoucí zástavbou rodinných domů a chat postupně přecházející v les.

Zeptali jsme se autorů domu, jaké byly požadavky investora: „Počáteční představou investora byl poměrně romantický domeček u lesa. Po dlouhých diskusích jsme společně dospěli k modernímu domu – reprezentativní vile, která těží především z výjimečné polohy v koncové části obce, pod zalesněným vrškem, s nádhernými výhle-

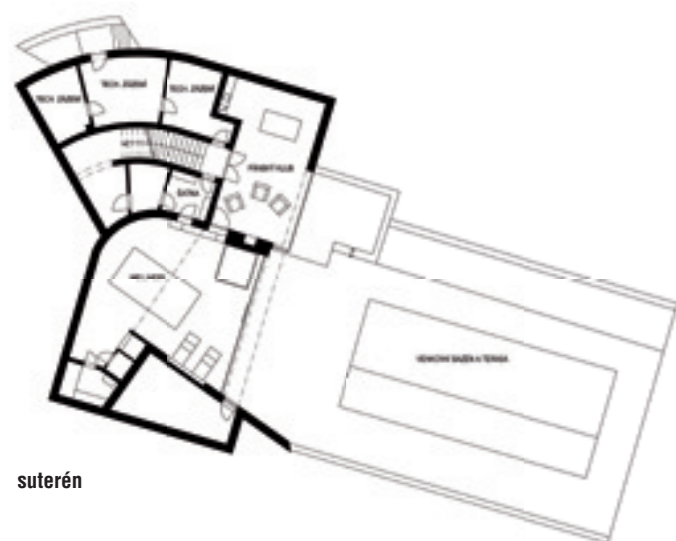
dy do volné krajiny. Součástí zadání bylo od počátku velké wellness obsahující saunu, parní lázeň, vířivku, vnitřní a velký venkovní bazén. Investor požadoval také velkorysý společenský prostor s velkou jídelnou k častým setkáním širší rodiny i obchodních přátel a pánský klub s kulečnickem, v sousedství wellness.“

#### ARCHITEKTONICKÉ ŘEŠENÍ

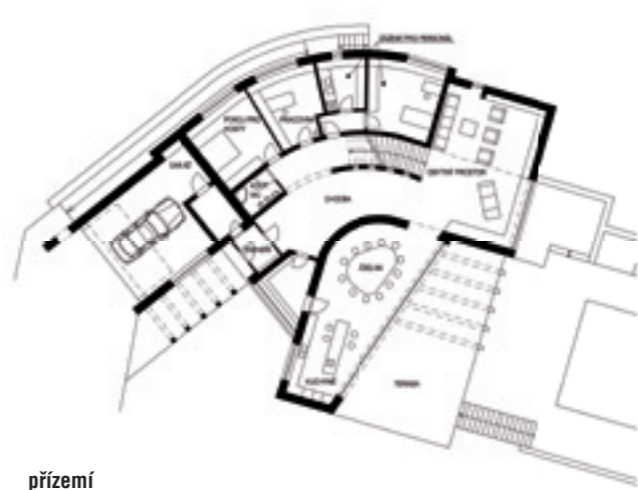
Architekti plně využili možnosti svažitého pozemku s jihovýchodní orientací. Dům je dvoupodlažní, částečně podsklepený. Vnitřní prostory jsou uspořádány s ohledem na výhled do krajiny a soukromí jejich obyvatel. První nadzemní podlaží představuje společenskou část

domu, kromě integrované dvojgaráže a vstupu zde najdeme hlavní obytný prostor s navazující kuchyní a jídelnou, orientované na jihovýchod s výstupem na terasu a zahradu. Na severní straně je umístěn pokoj pro hosty, pracovna, technické zázemí a zázemí pro personál. Soukromá zóna majitelů se nachází v patře. Zde jsou dvě ložnice s vlastním příslušenstvím a šatna. Ke každé ložnici náleží také terasa.

Dům je zapuštěný do svahu, spodní podlaží poskytuje velkorysý prostor odpočinkové zóně s přímým výstupem na terasu a k venkovnímu bazénu. Kromě „pánského klubu“ s kulečnickem se zde nachází wellness zóna a technické zázemí domu. Terasa s bazénem je propojena venkovním schodištěm s terasou v prvním nadzemním podlaží.



suterén



přízemí



patro

## ZÁKLADNÍ ÚDAJE

**Autor:** knesl + kynčl architekti / Jiří Knesl, Jakub Kynčl, Kristýna Casková

KNESL+KYNČL s.r.o. je autorská architektonická kancelář. Oba partneři jsou autorizovanými architekty pro Českou republiku. Zabývají se územním plánováním, urbanismem a architekturou v celé šíři – tj. od výzkumu přes projektování až po autorské dozory. Kancelář v současné době čítá cca 20 architektů. Na zajištění komplexnosti zakázek se podílí stálý tým specializovaných spolupracujících firem. Z řady ocenění lze uvést například: rodinný dům Kuřim 01 získal čestné uznání v kategorii rodinný dům Grand Prix architektů 2010, objekt šaten TJ Sokol Křižanovice byl nominován na Evropskou cenu za architekturu Mies van der Rohe Award 2007.

<b>Projektant</b>	Radoslav Král, Leona Králová / PROMED Brno, s. r. o. (prováděcí projekt); Pavel Hladík / Hladík a Chalivopulos s. r. o. (statika)
<b>Dodavatel</b>	ORAK – stavební společnost, s. r. o., Brno
<b>Plocha pozemku</b>	5370 m <sup>2</sup>
<b>Zastavěná plocha</b>	439 m <sup>2</sup>
<b>Užitná plocha</b>	527 m <sup>2</sup>
<b>Konstrukční systém</b>	zděný tl. 440 mm, stropní ŽB monolitický
<b>Střešní krytina</b>	plochá střecha, svrchní vrstva kačírek
<b>Fasáda</b>	minerální omítka
<b>Okna</b>	dřevěná, izolační dvojskla
<b>Podlahy</b>	dlažba
<b>Vytápění</b>	centrální plynem
<b>Ostatní</b>	vnitřní bazén, vířivka, sauna, venkovní bazén



1



2



3



4

*Mezi atributy luxusního bydlení patří kvalitní materiály, precizní provedení, velkorysý prostor.*

**1** Strohý výraz neofunkcionalismu je narušen zaoblením severní stěny

**2** Prostorná chodba a široké schodiště odpovídají reprezentativnímu pojetí domu

**3** Jedna z teras náležejících k soukromým ložnicím v druhém nadzemním podlaží. O nerezovém zábradlí se více dočtete v rubrice Inspirujte se na straně 85.

**4** Velká garáž pro dvě auta je u tohoto typu staveb samozřejmostí

## REPREZENTATIVNÍ BYDLENÍ

Mezi atributy luxusního bydlení patří kvalitní materiály, precizní provedení, velkorysý prostor. Koncepce domu a jeho vizuální stránka je pak výsledkem dialogu mezi investorem a architektem. Čím se vyznačuje soudobé reprezentativní bydlení podle architektů ze studia knesl + kynčl architekti? „Otázkou je, co je to reprezentativní bydlení. Dnešní doba je velmi individualistická a možností velmi široké. Záleží vždy na konkrétním klientovi, na jeho představách, potřebách, způsobu života a v neposlední řadě na jeho možnostech. Na druhou stranu to většinou skončí podobně. Klienti si žádají rozlehlý obytný prostor spojený s jídelnou a kuchyní, s možností přístupu na venkovní pobytovou terasu. Běžným požadavkem je wellness a v poslední době se začíná prosazovat požadavek na vinný sklep, často s posezením. Samozřejmostí jsou komfortní soukromé prostory – ložnice doplněné o šatny a hygienické zázemí, nezřídka i soukromé pracovny. Součástí reprezentativního bydlení bývají také samostatné prostory pro hosty.“ ■

## JINÝ ÚHEL POHLEDU



Dům představuje typ reprezentativního sídla, se kterým jsme se setkávali na začátku 20. století. Moderními výrazovými prostředky navržená „vila pana továrníka“ využívá všech výhod svažitého terénu s výhledem na okolní krajinu. Přítomnost zázemí pro personál, pokoje pro hosty ani wellness centrum v tomto druhu bydlení nepřekvapí.

Nechybí dokonce ani pánský klub s krbem, kulečnickem a sedací soupravou laděnou do hnědé kůže, kde postrádám snad pouze trofeje jelenů. Ale to víte, dnes je jiná doba. Moderní pan továrník raději tráví čas ve vířivce nebo u bazénu.

**Ing. arch. Petr Jambor, autorizovaný architekt ČKA, č. autorizace 3580**